

> 2014



L'OBSERVATORI ECONÒMIC I SOCIAL DE LA GARROTXA

PRESENTACIÓ

Des del Cercle Euram Garrotxa us volem presentar un projecte molt engrescador per a la comarca, l'Observatori econòmic i social:

- Una eina de coneixement econòmic i social de la comarca per ajudar a la presa de decisions estratègiques.
- Una eina de promoció de les empreses.
- Una eina de promoció de la comarca per captar talent.
- Una eina de promoció per captar inversions.
- Una eina que genera identitat i autoestima als garrotxins.

Volem que quedin reflectits els valors de la comarca, el seu passat, present i futur, la visió que tenim del mercat que ens envolta, el que aporta la Garrotxa com a territori, les mancances que delimiten la nostra competitivitat i la capacitat de creixement...

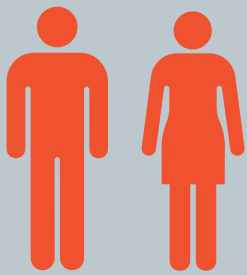
L'observatori està destinat a tots els garrotxins, d'una manera molt gràfica, amb resums executius per a les persones que tenen poc temps però volen estar informades, i amb uns annexos per a les persones que volen arribar fins al fons de la qüestió.

Aquest document és l'inici del projecte, que volem que sigui de continuïtat, viu i obert -que compti amb la participació de tots els garrotxins.

Cal esmentar que aquest projecte compta amb la col·laboració de l'Ajuntament d'Olot i el Consell Comarcal de la Garrotxa a través de Garrotxa Desenvolupament-Agència de Promoció Econòmica i la Diputació de Girona.

Òscar Rodríguez
President

Cercle Euram Garrotxa



56.106

HABITANTS A LA COMARCA

EN 10 ANYS HA CRESCUT UN 13%

15% DE LA POBLACIÓ NASCUTA A L'ESTRANGER

LA GARROTXA REPRESENTA UN

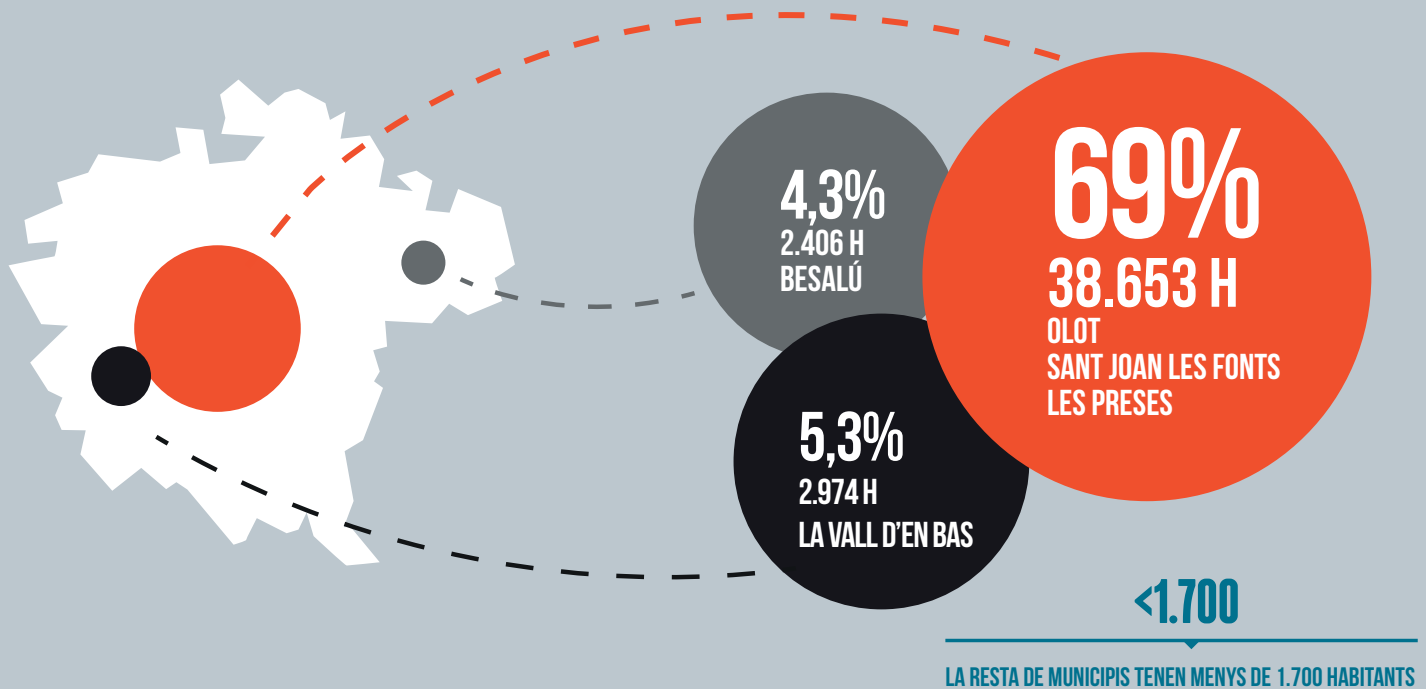
7,36%

DE LA POBLACIÓ DE LA PROVÍNCIA DE GIRONA

LA GARROTXA REPRESENTA UN

0,75%

DE LA POBLACIÓ DE CATALUNYA



33.981 > OLOT

2.974 > LA VALL D'EN BAS

2.893 > SANT JOAN LES FONTS

2.406 > BESALÚ

1.779 > LES PRESES

1.686 > LES PLANES D'HOSTOLES

1.589 > SANTA PAU

1.346 > SANT FELIU DE PALLEROLS

1.316 > LA VALL DE BIANYA >

1.025 > CASTELLFOLLIT DE LA ROCA

957 > MONTAGUT I OIX >

799 > SANT JAUME DE LLIERCA

774 > TORTELLÀ

453 > MAIÀ DE MONTCAL

452 > RIUDAURA

425 > ARGELAGUER

355 > SANT ANIOL DE FINESTRES

337 > MIERES

231 > SANT FERRIOL

188 > BEUDA

140 > SALES DE LLIERCA

ENVELLIMENT

GARROTXA = 19,9% + 65 ANYS

UN 19,9% DE LA POBLACIÓ TÉ MÉS DE 65 ANYS



GIRONA = 16,3%

PIB GARROTXA

2012



1.527,5 MILIONS D'EUROS

0,75% DEL PIB DE CATALUNYA. EL PIB HA CAIGUT UN 3,5% EN ELS DARRERS 5 ANYS

RIQUESA

2012

PIB PER HABITANT



27.300€ PER HABITANT

GARROTXA

24.300€

GIRONA

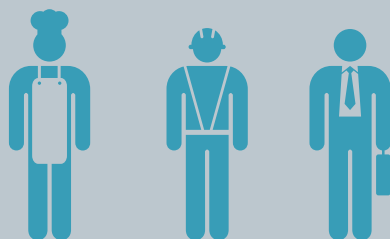
27.000€

CATALUNYA

PRODUCTIVITAT

2012

PIB PER LLOC DE TREBALL



72.500€

GARROTXA

70.600€

GIRONA

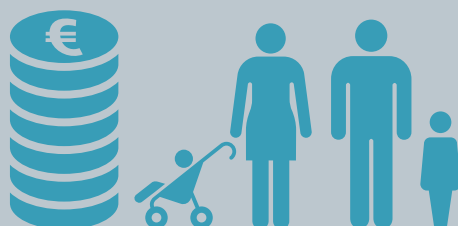
71.600€

CATALUNYA

RENDA

2010

RENDA FAMILIAR BRUTA
DISPONIBLE PER HABITANT



17.600€

GARROTXA

17.000€

GIRONA

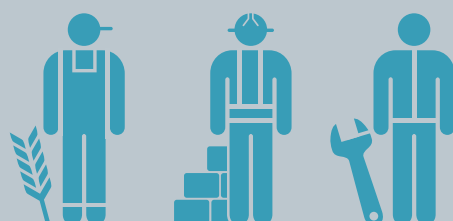
16.900€

CATALUNYA

HA CAIGUT UN 2,75% EN ELS DARRERS 3 ANYS

LLOCS DE TREBALL

2013 DESEMBRE



20.971

LLOCS DE TREBALL
A LA COMARCA

58,2%

DE LA POBLACIÓ
EN EDAT DE TREBALLAR

AFILIACIÓ A LA SEURETAT SOCIAL (ALS CENTRES DE TREBALL DE LA GARROTXA) 2013

2,8%

AGRICULTURA

595 TREBALLADORS



36,7%

INDÚSTRIA

7.680 TREBALLADORS



53,1%

SERVEIS

11.122 TREBALLADORS



7,4%

CONSTRUCCIÓ

1.553 TREBALLADORS



SECTOR INDUSTRIAL

NRE. TREBS. - %

3.032 - 14,9% > AGROALIMENTARI

693 - 3,4% > PLÀSTIC

663 - 3,2% > ARTS GRÀFIQUES I PAPER

648 - 3,2% > MAQUINÀRIA

642 - 3,1% > TÈXTIL

586 - 2,9% > METAL-LÚRGIA

118 - 0,6% > ENERGIA

1.299 - 6,4% > ALTRES

7.680 - 36,7% > TOTAL

SECTOR SERVEIS

NRE. TREBS. - %

3.666 - 17,5% > COMERÇ

2.521 - 12,0% > ADMIN PÚBL., SANITAT I ENSENY.

1.423 - 6,8% > SERVEIS A LES EMPRESES

1.365 - 6,5% > HOSTALERIA

644 - 3,1% > TRANSPORTS

124 - 0,6% > BANCs I ASSEGURANCES

1.380 - 6,6% > ALTRES

11.122 - 53,1% > TOTAL

>03.1 L'ACTIVITAT ECONÒMICA

PES ECONÒMIC DELS SECTORS (% DEL VALOR AFEGIT BRUT)*

2012

1,4%

AGRICULTURA



33,2%

INDÚSTRIA



54,2%

SERVEIS



11,2%

CONSTRUCCIÓ



SECTOR INDUSTRIAL

MILIONS € -%

155,2 - 11,1% > AGROALIMENTARI

51,5 - 3,7% > ARTS GRÀFIQUES I PAPER

44,5 - 3,2% > PLÀSTIC

37,2 - 2,7% > METAL·LÚRGIA

34,5 - 2,5% > ENERGIA

21,1 - 1,5% > TÈXTEL

15,9 - 1,1% > MAQUINARIA

105,6 - 7,5% > ALTRES

SECTOR SERVEIS

MILIONS € -%

186,9 - 13,3% > ADMIN PÚBL., SANITAT I ENSENY.

174,5 - 12,5% > COMERÇ

138,4 - 9,9% > SERVEIS A LES EMPRESES

101,1 - 7,2% > HOSTALERIA

64,1 - 4,6% > BANCOS I ASSEGURANCES

40,7 - 2,9% > TRANSPORTS

54,1 - 3,9% > ALTRES

* NO CONFONDRE AMB PIB NI AMB FACTURACIÓ. VEURE DEFINICIÓ DE VALOR AFEGIT BRUT A LA PÀGINA 39.

DIMENSIÓ DE LES EMPRESES

2013

1.915 TOTAL D'EMPRESES A LA GARROTXA 4.718 AUTÒNOMS



1.443



FINS A 5 TREBALLADORS

422



DE 6 A 50 TREBALLADORS

45



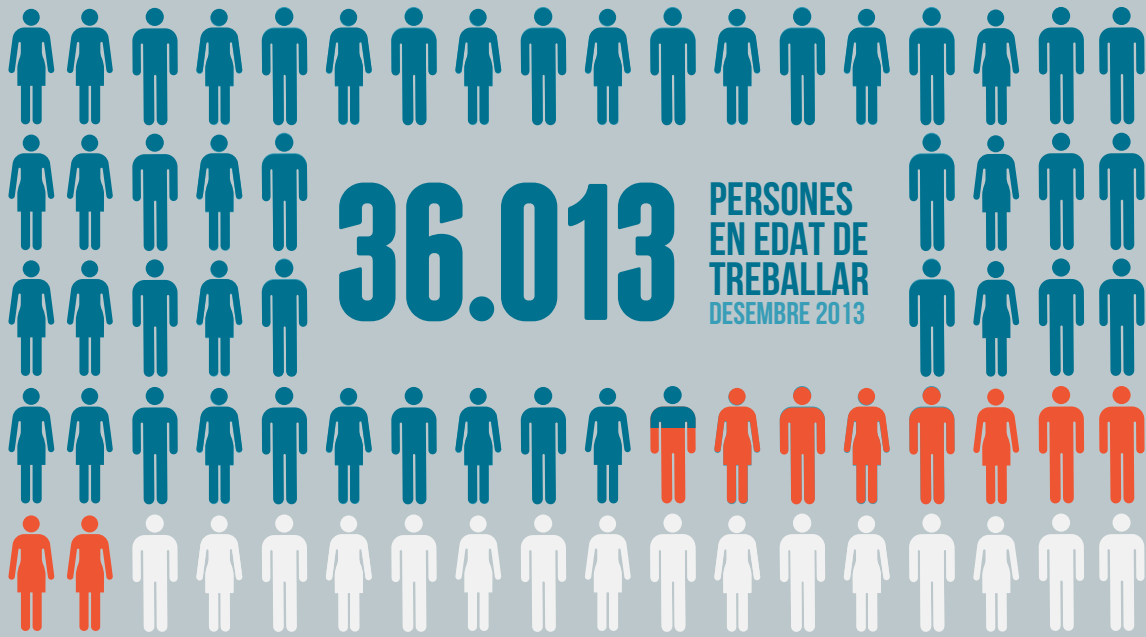
DE 51 A 250 TREBALLADORS

5



251 I MÉS TREBALLADORS

FONT: ELABORACIÓ PRÒPIA A PARTIR DE LES DADES DE L'ANUARI COMARCAL DE CATALUNYA CAIXA, DEP EMPRESA I OCUPACIÓ I SERVICI PÚBLIC DE EMPLEO ESTATAL



PERSONES OCUPADES

63,0% GARROTXA
54,1% GIRONA
56,2% CATALUNYA

PERSONES ATURADES

13,8% GARROTXA
18,2% GIRONA
19,2% CATALUNYA

EL 26,9% POBLACIÓ INACTIVA *

*PERSONES QUE NI TREBALLEN NI BUSQUEN FEINA (% EN BASE A LES PERSONES EN EDAT DE TREBALLAR)



PERFIL DE LA PERSONA ATURADA
 HOME, DEL PAÍS, AMB ESTUDIS SECUNDARIS,
 ENTRE 50 I 59 ANYS
 PROCEDENT DE LA INDÚSTRIA MANUFACTURERA
 FA MÉS DE 12 MESOS QUE ÉS A L'ATUR

CONTRACTES FIXOS I TEMPORALS 2013

CONTRACTES TEMPORALS



86,9%
GARROTXA

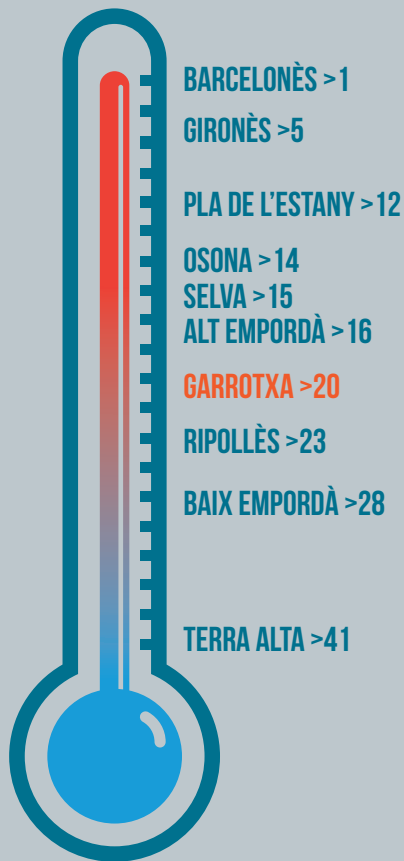


83,53%
CATALUNYA

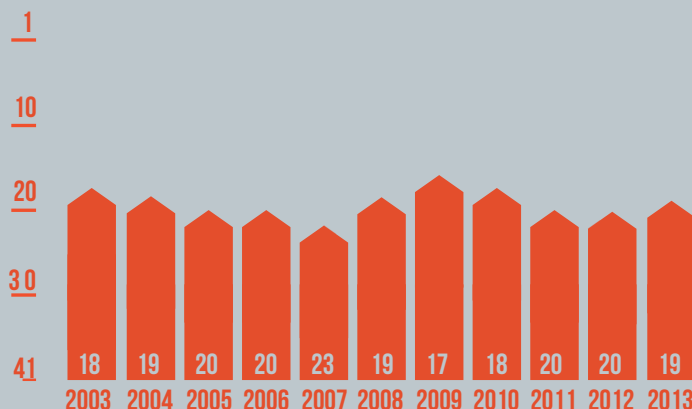
EXPEDIENTS DE REGULACIÓ

L'ANY 2013 S'HAN AUTORITZAT
30 EXPEDIENTS DE REGULACIÓ D'OCCUPACIÓ
 QUE HAN AFECTAT 298 TREBALLADORS

ÍNDEX ADEG* DE COMPETITIVITAT TERRITORIAL DE LES 41 COMARQUES CATALANES 2012



EVOLUCIÓ DE LA POSICIÓ DE LA GARROTXA 2003-13



* ASSOCIACIÓ D'EMPRESARIS DE L'ALT PENEDES, EL BAIX PENEDES I EL GARRAF

FACTORS DE COMPETITIVITAT DE LA GARROTXA

2013

POSICIÓ AL RÀNQUING DE COMARQUES > 19 DE 41



SOSTENIBILITAT SOCIAL >7

DISPONIBILITAT DE POLS DE DESENVOLUPAMENT I INFRAESTRUCTURES >11

ESPERIT EMPRENEDOR I DINAMISME EMPRESARIAL >13

QUALIFICACIÓ DELS RECURSOS HUMANS I RECURSOS PER A L'EDUCACIÓ I LA FORMACIÓ PROFESSIONAL >14

VOLUM DE MERCAT I D'ACTIVITAT > 15

SOSTENIBILITAT MEDIAMBIENTAL > 20

INNOVACIÓ, DESENVOLUPAMENT TECNOLÒGIC > 20

ACCÉS ALS MERCATS DE CLIENTS I PROVEÏDORS, ACCÉS A LA INFORMACIÓ >25



INFRAESTRUCTURA DE TRANSPORTS I COMUNICACIONS >31

DISPONIBILITAT DE SÒL I ESPAI PER A L'ACTIVITAT ECONÒMICA >34

CONCLUSIONS I MILLORES

1. CONCLUSIONS DESCRIPTIVES

- La Garrotxa és una comarca fortament industrial (33,2% VAB comarcal - 37,4% ocupació).
- El teixit industrial està basat en la microempresa (< 5 treballadors) - 74%.
- Destaca per ser una comarca amb una gran sostenibilitat social, un gran esperit emprenedor i un alt dinamisme empresarial.
- Té unes ràtios de riquesa, productivitat i renda, superiors a la mitjana catalana, i especialment, a la mitjana gironina.
- L'atur és del 13,8%, 4,4 i 5,4 punts per sota de Girona i Catalunya respectivament.

2. CONCLUSIONS ESTRATÈGIQUES

CANVI DE PARADIGMA - Fins ara, tots els models econòmics que coneixem, en el nostre territori (Catalunya i Estat espanyol), s'han basat sempre en el concepte **COMPETITIVITAT**, i potser ja toca començar a pensar en un model de **"COOPERATIVITAT"**, que no vol dir res més que assolir un nivell de cooperació, entre sector públic i privat, capaç de distribuir, de forma eficient, tot aquell coneixement que des d'ambdós sectors som capaços de generar. **TRANSFERÈNCIA DEL CONEIXEMENT DE FORMA TRANSPARENT (CONEIXEMENT OBERT)**, també aplicable a les relacions internes entre diferents àmbits de cadascun dels sectors: privat i públic.

GESTIÓ DEL CONEIXEMENT - El resultat de les dades que s'han analitzat en aquest projecte és el fruit, entre altres, de les polítiques, en l'àmbit formatiu, que s'han desenvolupat en el territori i que, tot i que demostren una millora de la competitivitat respecte a la mitjana de Catalunya, des del sector privat i públic pensem que s'han de redirigir cap a un model en el qual tots els nivells de formació estiguin prestigiats i en què, des del principi, s'orienti les persones en allò que realment sigui útil per a la societat, i que a la vegada satisfaci i motivi les seves necessitats personals i econòmiques.

CONSCIÈNCIA SOCIAL INTEGRADORA - És important fer palès que el futur del desenvolupament de la nostra societat passa, d'una banda, per la presa de consciència, per part d'empresaris i treballadors, que la societat civil i la societat econòmica formen part d'un sol ens, que es diu societat garrotxina, de la qual tots som responsables; i de l'altra, que la capacitat de gestionar un territori, summament fiscalitzat mediambientalment, amb un pes específic del teixit industrial molt important (dels que més), i amb una consciència integradora profunda, són fruit d'uns valors socials, de vegades oblidats, que precisament a LA GARROTXA s'han imposat en el temps i que pretenem seguir defensant i potenciant.

El projecte de l'Observatori econòmic i social és una mostra d'aquesta voluntat, i ha de ser una eina, potent, que ens apropi a la consecució d'aquests objectius.

3. MILLORES

1. Guanyar posicions en la competitivitat territorial en els paràmetres que actualment obtenen una puntuació més baixa:

- Infraestructures del transport i comunicacions, amb la millora, sobretot, de les TIC.

- Disponibilitat de sòl i espai per a l'activitat econòmica mitjançant la gestió eficient del sòl industrial i dels usos comercial (revisant-los i reordenant-los) i una millor organització dels polígons industrials.

2. Potenciar els clústers econòmics comarcals: agroalimentari, plàstic... així com identificar nous clústers tecnològics i de les arts.

3. Educació

- Prestigiar els nivells mitjans de formació (formació professional)

- Orientació dels alumnes - model més pràctic

- Aconseguir el consens necessari per repensar un ens/organisme COMARCAL que coordini i orienti a les persones en l'àmbit de l'educació a tots els nivells.

- Potenciar encara més la formació dual. Serveixen com a bons exemples recents la formació dual en el sector carni i el plàstic.

4. Ocupació


- Precarietat laboral: cal consolidar els llocs de treball de forma estable.

- Millorar l'índex d'inserció de les persones aturades majors de 45 anys i menors de 30.

>2014



CERCLE EURAM
GARROTXA

 Ajuntament d'Olot

100%t


CONSELL COMARCAL DE LA GARROTXA

 Diputació de Girona

ASSISTÈNCIA TÈCNICA

 Activa
Prospect

DISSENY I INFOGRAFIA

 DUMMIES[®]
GRÀFIC

CORRECCIÓ LINGÜÍSTICA


CONSORCI PER A
LA NORMALITZACIÓ
LINGÜÍSTICA
CNL DE GIRONA
SC d'Olot-4a Garrotxa